

Projet

CENTRE COMMUNAUTAIRE

Architectes

AADD - ATELIER D'ARCHITECTURE DANIEL DELGOFFE

Adresse

rue des Hotteuses, 4000 Liège (Glain)

Programme

Le centre offre un outil flexible pour divers usages (théâtre, expositions, ateliers divers, école de devoirs, conférences, etc.).

À propos

L'ensemble est traité de manière à offrir un outil flexible permettant des usages divers. C'est ainsi que chaque atelier peut fonctionner séparément ou être associé à d'autres en fonction des souhaits. Tant physiquement que visuellement et ce également de l'intérieur vers l'extérieur.

Ce lieu établit une articulation entre le niveau de la rue et celui de la plaine de jeux.

Le bâtiment termine un alignement bâti et le ponctue en amorce de l'accès à l'école. La construction est implantée avec un léger recul afin de dégager un espace extérieur d'accueil, de rassemblement et d'offrir un accès aisé pour les personnes à mobilité réduite. La future maison des jeunes prolongera le volume de la maison mitoyenne et établira la continuité du bâti avec le Centre Communautaire.

L'espace arrière situé un niveau plus haut que la rue est aménagé en lieu de convivialité et de citoyenneté en complémentarité de l'espace du centre communautaire qui l'active.

Typologie

Public et communautaire

Statut

Construit

conception

2005-2006

livraison

2007

Maître d'ouvrage

Le Logis social de Liège scrl

Budget total

371 000 euros HTVA

Budget au m2

1090 euros

Superficie

340 m²

Architectes



rue du Nouveau Sart 8
4050 Chaudfontaine

Tél : 32 4 368 79 73

atelier@aadd.be
www.delgoffe-architecture.be

AUTRES PROJETS :

École Communale
- 2004 2007
- Vaux-sous-Chèvremont

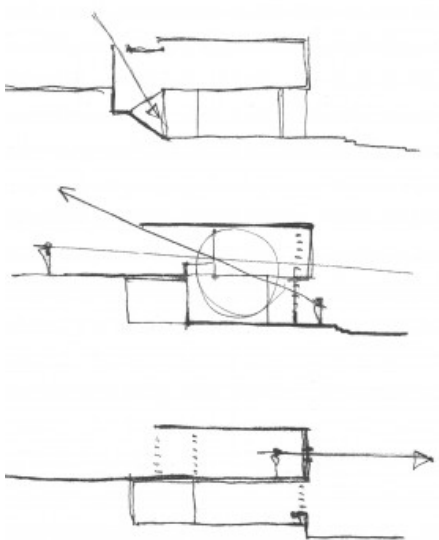
CINÉtiqUE et école Leona Platel
- 2019-2021 2021
- Liège

Centre sportif de l'Eau d'Heure
- 2009-2011 2013
- Froidchapelle

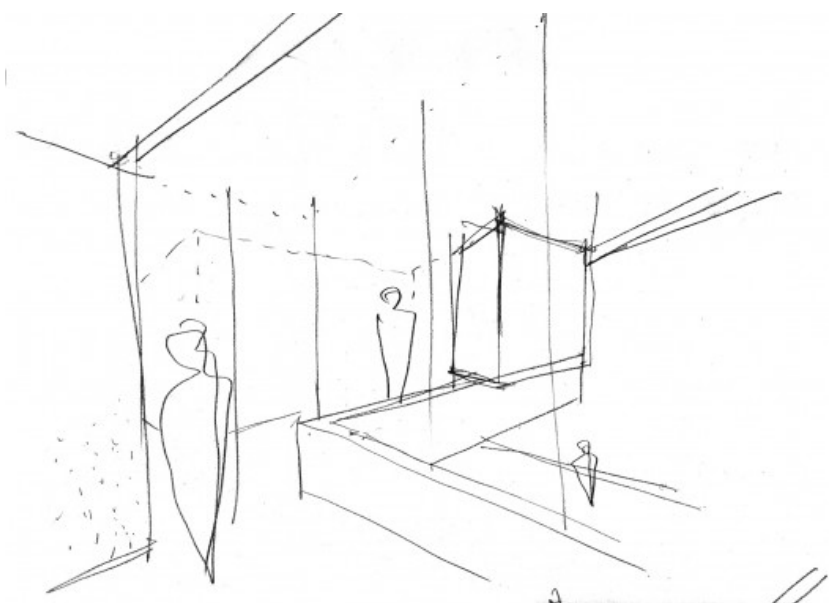
Ecole de Ninane
- 2009-2011 2012
- Ninane



Â© Alain Janssens



Â© AADD - Atelier d'Architecture Daniel Delgoffe



Â© AADD - Atelier d'Architecture Daniel Delgoffe



Â© Alain Janssens



Â© Alain Janssens