

Projet

SPOR

Architectes

AUDE ARCHITECTES

Adresse

1430 Rebecq

Programme

Construction d'une piscine intercommunale.

À propos

Notre démarche architecturale et urbanistique est une réflexion globale qui s'articule autour de plusieurs thèmes tels que le respect du site, la définition des usages, la recherche d'un confort thermique et acoustique, la gestion de l'eau et des énergies, la réduction des nuisances de chantier, la maîtrise des déchets et des rejets. Les qualités paysagères intéressantes du site proposé pour l'implantation du complexe sportif nous ont confortés dans cette démarche particulière. En effet, nous avons voulu profiter de la déclivité naturelle du terrain et de son orientation pour inscrire de manière harmonieuse le projet sur le site et bénéficier des apports solaires. Par un jeu de déblais et de remblais (sans évacuation de terre hors du site) il est possible de créer un bâtiment semi enterré. Grâce à cette disposition, l'impact sur le paysage est réduit : la partie visible de notre proposition ne représente qu'une hauteur de 4,5 m alors que les façades d'un bâtiment implanté au niveau du terrain naturel atteindraient presque 10 m. L'autre avantage de ce parti s'observe d'un point de vue énergétique. Cette configuration retient mieux la chaleur (gradient de température entre l'intérieur et les terres plus avantageux) et offre un éclairage naturel périphérique qui pénètre jusqu'au cœur du bâtiment.

Typologie

Sport

Statut

Non construit

conception

2010

Maître d'ouvrage

Intercommunale Sportissimo



9/1 Boulevard du Roi Albert
7500 Tournai

Tél : +3269445001

info@aude-architectes.be
www.aude-architectes.be

AUTRES PROJETS :

CABA
- 2009 2009
- Hoves

BUPA
- 2008 2008
- Hoves

LEMA
- 2008 2010
- Cysoing

KUBO
- 2010
- Seraing



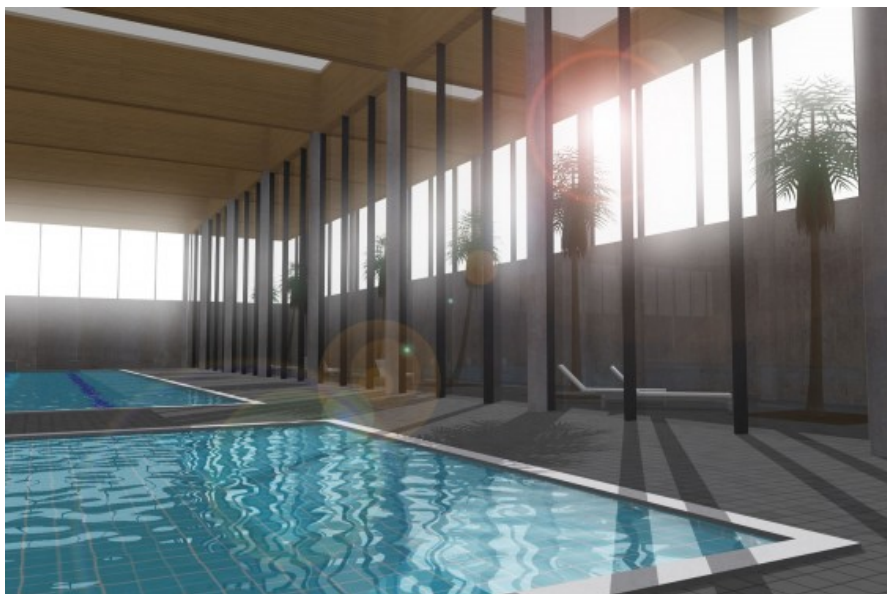
Â© AUDE architectes sprl



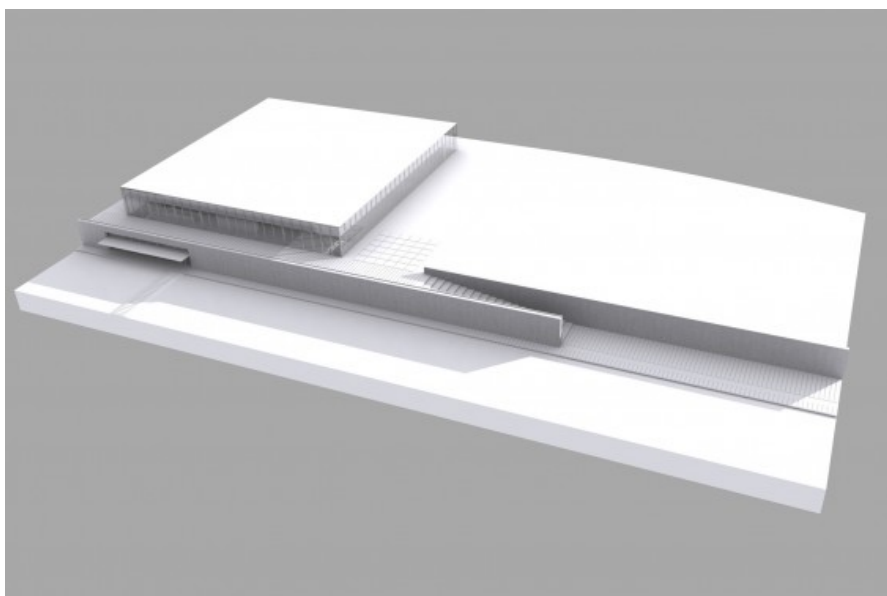
Â© AUDE architectes sprl



Â© AUDE architectes sprl



Â© AUDE architectes sprl



Â© AUDE Architectes