

## Projet

# RECONVERSION DE L'ANCIEN COUVENT DES URSULINES

## Architectes

ATELIER GIGOGNE SPRL

## Adresse

Square Roosevelt 8-10, 7000 Mons

## Programme

Partiellement détruits par les bombardements de la dernière guerre, les corps de bâtiments préservés de l'ancien couvent des Ursulines de Mons ont subi des altérations au fil des occupations. La première phase de la restauration de cet ensemble monumental exceptionnel, dont la construction s'échelonne en phases successives de 1659 à 1729, vise à retrouver les éléments fondamentaux de ce patrimoine historique tout en le réaffectant en bureaux, logements et studios supervisés.

## À propos

Tout en adaptant ces bâtiments classés à leurs nouvelles fonctions, les interventions architecturales contemporaines rendent à nouveau lisibles les dispositions intérieures initiales. A cet effet, la conception des logements et des bureaux est soumise à la structure des plans originaux, partiellement reconstitués, tandis que l'incorporation de studios dans les charpentes des combles trouve son inspiration dans l'architecture des cellules monastiques.

## Typologie

Public et communautaire

## Statut

Construit

## conception

2004

## livraison

2013

## Maître d'ouvrage

Fonds du Logement des Familles Nombreuses de Wallonie

## Budget total

1.900.000 € htva

## Budget au m<sup>2</sup>

1.319 €/m<sup>2</sup>

## Superficie

1.440 m<sup>2</sup>

## Co-auteur

L'Escaut-architecture : Olivier Bastin

## Architectes

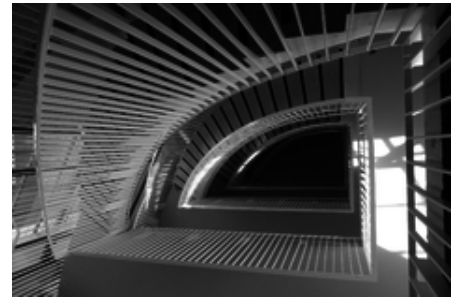
Atelier GIGOGNE : Pierre Van Assche & Catherine Titeux, avec la collaboration de Jean-Philippe De Visscher, Mathieu Jourquin et Laetisia Franck.

## Stabilité

JZH & Partners : Pierre Stoffel

## Techniques spéciales

Seca Benelux



rue Schildknecht 33/G  
1020 Bruxelles

Tél : 32 2 428 82 02 - 32 476 98 53  
96

pierre.vanassche@gigogne.net  
www.gigogne.be

## AUTRES PROJETS :

Fondation Marc Sleen  
- 2009 2010  
- Bruxelles

Logements urbains à basse énergie  
- 2010 2013  
- Bruxelles

Maison des Femmes  
- 2006 2010  
- Bruxelles

Logements pour artistes "Le Cheval  
Noir"  
- 2003 2010  
- Bruxelles



l'ensemble monumental du couvent restauré  
 © Pierre Van Assche



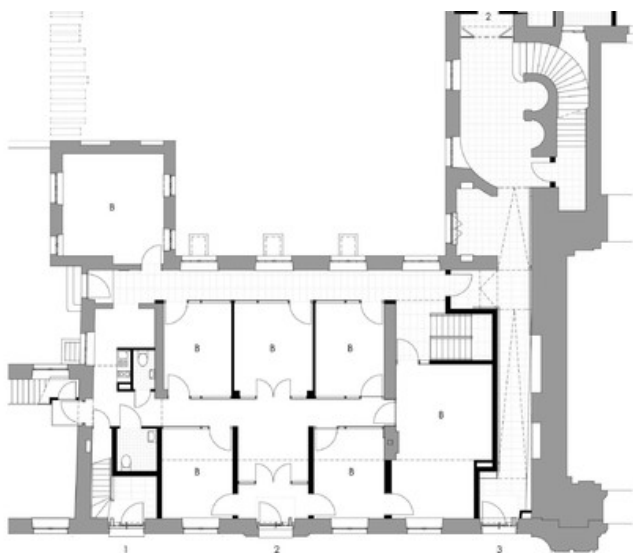
la coupe avec la chapelle en arrière-plan  
 © Atelier Gigogne



l'accès aux studios dans le comble s'inspire des cellules monastiques  
 © Pierre Van Assche



l'Éclairage des combles par le coya  
 © Pierre Van Assche



les bureaux dans les cellules des parloirs reconstitués  
 © Atelier Gigogne