

Projet

## BUILDING ZENITH

Architectes

CERAU ARCHITECTS PARTNERS

Adresse

Bruxelles

Programme

30.000 m<sup>2</sup> de bureaux et 800 m<sup>2</sup> d'activités productives + parking

À propos

L'immeuble ZENITH BUILDING se caractérise par sa localisation symbolique dans la ville de Bruxelles. Il termine la perspective de l'avenue Albert II et par conséquent l'urbanisation du quartier Nord entamée dans les années 60.

Le bâtiment à usage de bureaux développe 30.000 m<sup>2</sup> sur 22 niveaux. Il intègre les techniques les plus actuelles en termes d'environnement au travail et de gestion durable des énergies. Les plateaux de bureaux offrent une flexibilité maximale permettant d'organiser le travail de manière optimale en fonction de l'utilisateur et de son type d'activité.

Les lumières, les couleurs particulièrement étudiées notamment dans les façades, offrent, tant à l'intérieur du bâtiment qu'à l'extérieur, une identité forte renforçant la symbolique du lieu.

n

Typologie

Bureaux

Statut

Construit

conception

2005-08

livraison

2009

Maître d'ouvrage

Gaucheret s.a. Group of Codic Belgium s.a.

Superficie

30.000,00

Architectes

CERAU - SCAU

Stabilité

Waterman TCA

Techniques

VK Engineering

spéciales

Acoustique

D2S

Paysagiste

Avenue des Courses, 20 bte 15  
1050 Bruxelles

Tél : +32(0) 2 673 60 72

cerau@cerau.be  
<https://cerau.be>

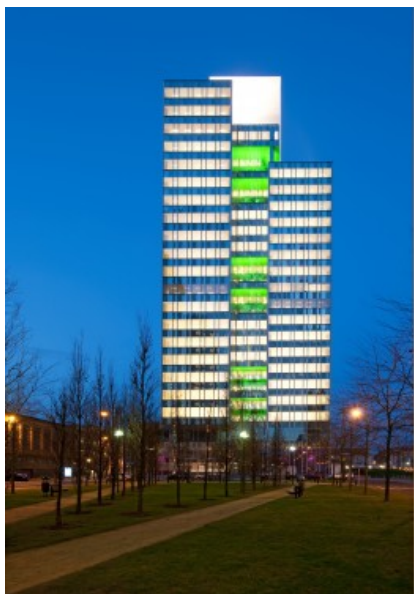
AUTRES PROJETS :

Développement du site de l'ancien  
aéroport d'Anfa  
- 2007  
- Casablanca

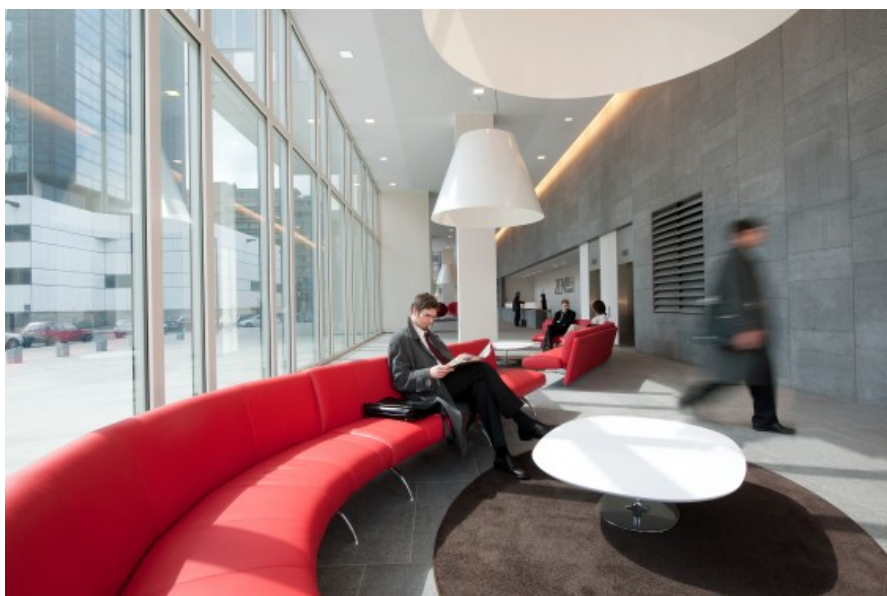
Centre International de conférences de  
3000 places doté d'un parc urbain  
- 2007  
- Ouagadougou

Palais de Justice et Centre des Finances  
de Dinant  
- 2010 - 11 2013  
- Dinant

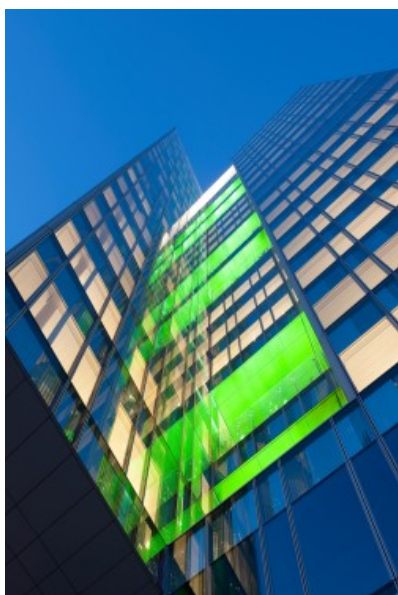
Développement du site de l'ancien  
aéroport d'Anfa  
- 2007  
- Casablanca



Vue générale  
 © Detifffe



Hall d'entrée  
 © Detifffe



Détails façade de  
 © Detifffe