

Projet

LE 106 - FONDATION MONS 2015

rue d'Écosse 42
1060 Bruxelles

Architectes

COTON_LELION_NOTTEBAERT

Tél : 32 2 215 41 15

Adresse

106 rue de Nimy, 7000 Mons

xavier.lelion@gmail.com

Programme

Installation du centre nerveux de la production et de la promotion de la Culture à Mons.

AUTRES PROJETS :

Typologie

Culture

HOTEL DU GREFFE - Parlement de la
Communauté Française de Belgique
- 2008 2009
- Bruxelles

Statut

Proposition

conception

2008

BPS 22
- 2009
- Charleroi

Maître d'ouvrage

Ministère de la Communauté Française

Budget total

2 400 000

KERAMIS
- 2009 2015
- La Louvière

Architectes

Coton_Lelion_Nottebaert

Stabilité

Bureau d'études Greisch

Techniques

Bureau d'études Greisch

spéciales

Artistes

Marcel Berlangier

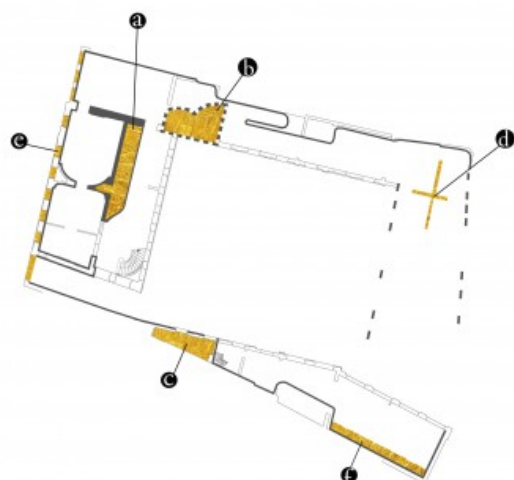
ANETHAN
- 2008 2011
- Bruxelles

Signalétique

Salut public

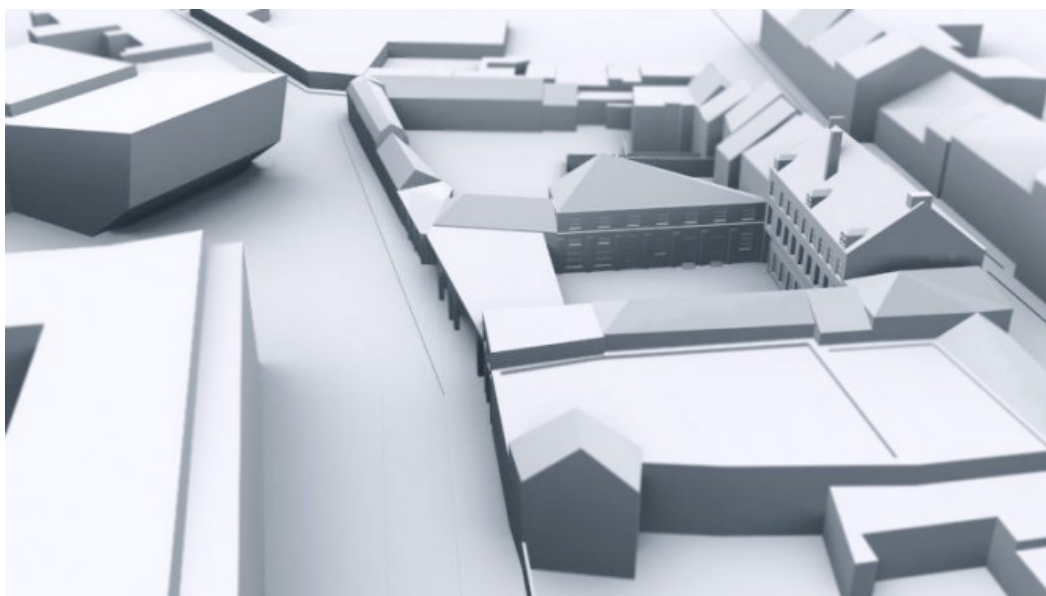


Â© pixelab

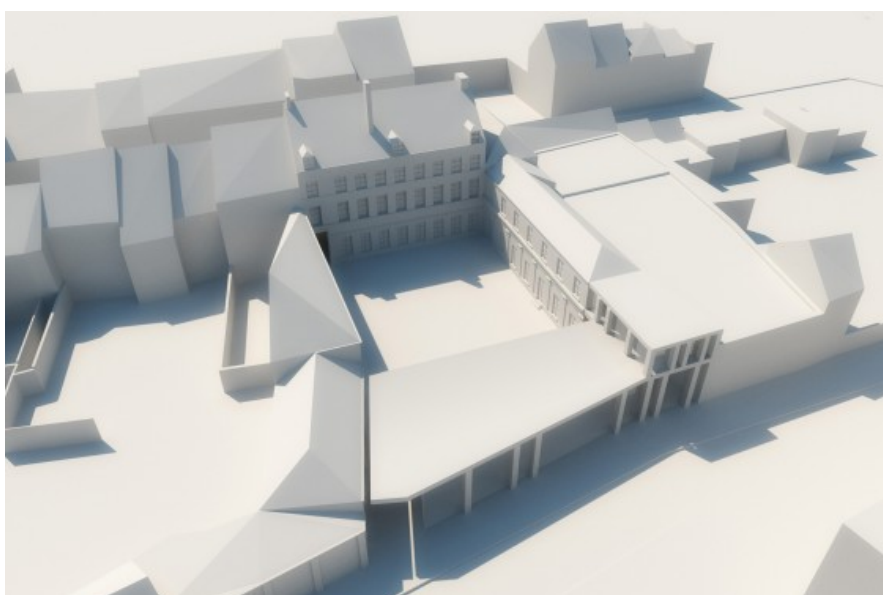


A : Impasse de circulation contrôlée sur rue face externe des décrets des salles résidentielles et dans rue face interne d'un service de services sociaux
 B : Place de l'entrée - courtoisie spatiale selon rue et décalage par la forme d'un ensemble résidentiel - réhabilitation de rue
 C : Courtoisie aux 2 niveaux du terrain l'effet pour l'entrée d'une des ailes
 D : Réhabilitation de rue intérieure en cours pour réhabilitation de rue
 E : Intervention dans l'édification des bases de la façade rue de l'Église
 F : Rue de l'Église - rue qui détermine le fond de perspective du site et de l'entrée du site rue des 2 couloirs

Â© COTON_LELION_NOTTEBAERT



Â© COTON_LELION_NOTTEBAERT



Â© pixelab



Â© pixelab