

Projet

EURO SPACE CENTER, GALAXIA

Architectes

PHILIPPE SAMYN ET ASSOCIÉS SPRL ARCHITECTES & INGÉNIEURS

Adresse

rue devant les Hêtres 1 , 6890 Transinne (Libin)

Programme

L'Euro Space Center est dédié à la connaissance de l'activité spatiale et des télécommunications en Europe. Des entreprises du secteur de la télécommunication spatiale sont accueillies dans un «hameau» de bâtiments modulaires en bois de 2 à 4 niveaux. Un grand parallélépipède abrite l'ensemble sous un seul toit, comme une serre horticole surélevée. La face vitrée se prolonge par une galerie venant habiller le bâtiment existant. La grande halle et la galerie se déclinent sur une trame matérielle

Typologie

Tourisme

Statut

Construit

conception

2007

livraison

2009

Maître d'ouvrage

IDELUX (Intercommunale pour le développement économique durable du Luxembourg belge)

Superficie

2 880 m²

Stabilité

Samyn et Associés sprl, Arcadis Engineering & Consulting sa

Techniques spéciales

Samyn et Associés sprl, Arcadis Engineering & Consulting sa

chaussée de Waterloo 1537
1180 Bruxelles

Tél : 32 2 374 90 60
Fax : 32 2 374 75 50

sai@samynandpartners.be
www.samynandpartners.com

AUTRES PROJETS :

Station polaire Princesse Élisabeth
- 2007 2008
- 72°S 23°E, Antarctique

SIEGE du CONSEIL EUROPEEN et du
CONSEIL DE L'UNION EUROPEENNE
- 2005 2013
- Brussels

COMPTOIR WALLON DE MATERIEL
FORESTIER DE REPRODUCTION
- 1992 1995
- Marche-en-Famenne

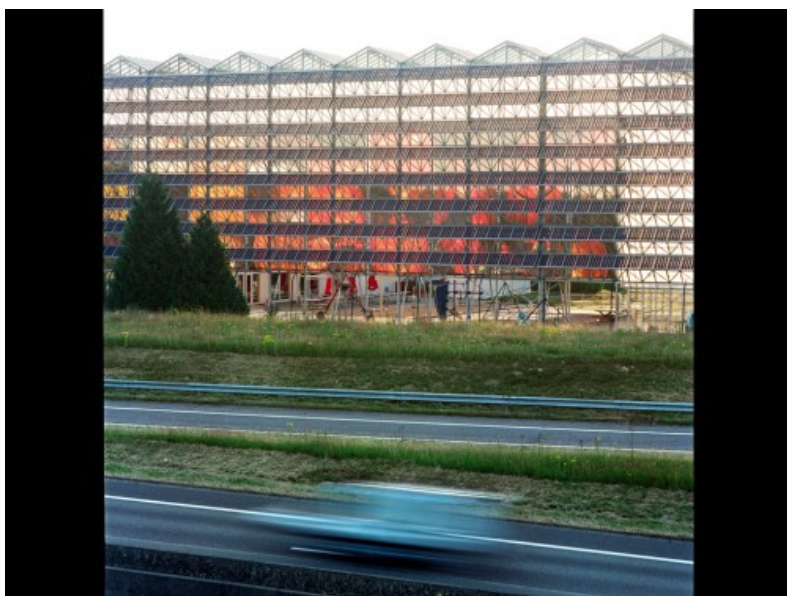
COUVERTURE DES QUAIS DE LA GARE
DE LOUVAIN
- 1999 2008
- Leuven



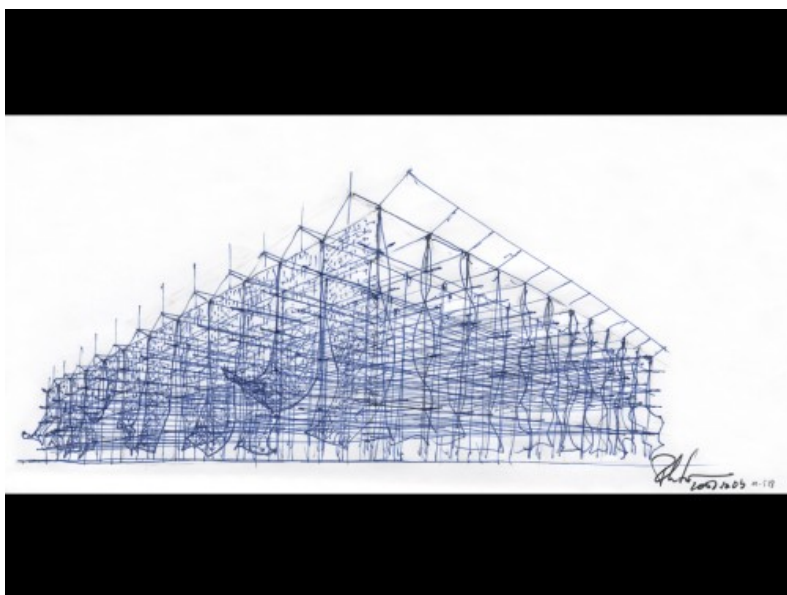
© Philippe SAMYN et ASSOCIÉS sprl architectes & ingénieurs



Â© Marie-FranÃ§oise Plissart



Â© Marie-FranÃ§oise Plissart



Â© Philippe SAMYN et ASSOCIÃ S sprl architectes & ingÃ©nieurs