

Projet

USINES BYRRH

Architectes

SUÈDE 36

Adresse

Bruxelles

Programme

Transformation des anciennes usines Byrrh en centre d'entreprise et une crèche.

À propos

C'est le résultat d'un concours dont le projet de Suède36 a gagné la seconde place.

150 personnes vont venir y travailler chaque jour et une grande crèche va s'ouvrir. Il nous semblait primordial d'articuler ces nouvelles fonctions avec leur environnement et d'ouvrir le bâtiment sur la ville. La façade existante est relativement fermée et son classement ne permet pas d'intervention majeure. Le carrefour des rues Lefèvre et de Moorselde présente un grand vide triangulaire d'asphalte. Nous proposons d'y implanter un «parvis», une petite place publique offerte au quartier.

Cette interface verdurisée serait équipée de bancs, d'un parking vélo, d'un éclairage «clair de lune» et de traversées piétonnes pour relier les trottoirs adjacents. Les arbres seraient implantés sans cacher les façades existantes, mise en valeur par la mise en scène d'un espace public discret. La cafétéria du centre d'entreprise, placée à l'angle du bâtiment, entre en lien avec ce nouvel espace public qui devient ainsi une terrasse.

Dans notre proposition, la plupart des matériaux utilisés pour la construction du mobilier de la placette seraient des matériaux de ré-emploi. Ainsi, les pierres encagées (gabions) constituant les murets de protection et les bacs à plantes sont issues de la démolition du bâtiment Byrrh lui-même.

Typologie

Bureaux

Statut

Proposition

conception

2009



avenue Van Volxem 381 B
1190 Bruxelles

Tél : 32 2 229 03 79
Fax : 32 2 229 03 79

info@suede36.be
www.suede36.be

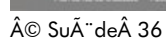
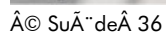
AUTRES PROJETS :

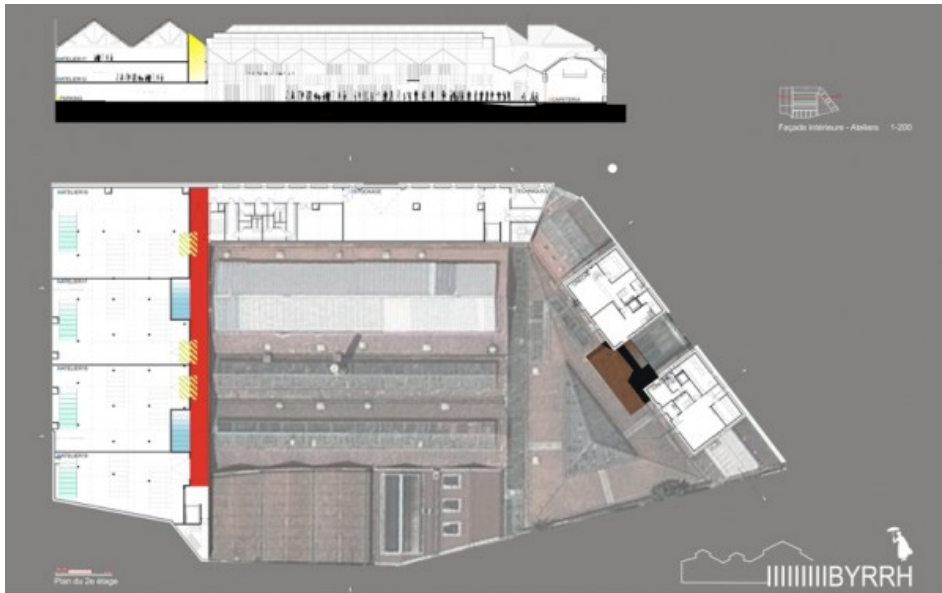
Aire de jeux du parc Georges-Henri
- 2006 2008
- Woluwe-Saint-Lambert

Boulevard St-Lazare
- 2010
- Saint-Josse, Bruxelles

Aire de jeux du parc Bonnevie
- 2009 2011
- Molenbeek

De Vitrine
- 2010
- Bruxelles





Â© SuÃdeÃ 36