

Projet

FANCY

Architectes

URBAN PLATFORM

Adresse

Parc Paysager de Tyberchamps, 7180 Seneffe

Programme

Ensemble industriel basse énergie comprenant le siège social et le dépôt d'une société d'import-export

À propos

Ce projet basse-énergie de siège social et de site de stockage et de distribution prend place dans un zoning industriel où l'absence d'esthétisme est évidente. Face à ce constat, ce bâtiment ose la signature architecturale tout en respectant le contexte économique dans lequel il s'inscrit.

Une distinction d'implantation et de finition est opérée entre l'activité logistique et la zone de gestion. Elle se matérialise par l'utilisation de matériaux différents et la cassure de la façade principale. La volonté consiste néanmoins à intégrer ces deux ensembles dans un seul geste architectural pour éviter d'exclure l'ordre productif, trop souvent étranger à l'architecture.

La présence du bois dans la façade apporte une dimension humaine, noble et chaleureuse. Le métal et le verre renvoient à l'âge d'or de l'industrie.

Le langage architectural, fait de droites, d'angles vifs et de points d'inflexion traduit le dynamisme de l'entreprise tout comme l'accélération des processus de distribution, des techniques et des modes d'organisation. Par contraste, le socle noir, brut et inerte dissimule autant qu'il révèle la grande flexibilité du bâtiment.

Rue du Mail 50
1050 Ixelles

Tél : 32 2 502 73 28
Fax : 32 2 502 29 85

mail@urbanplatform.com
www.urbanplatform.com

AUTRES PROJETS :

Maison privée Lepage
- 2008 2010
- Bruxelles

Dubrucq
- 2006 2010
- Molenbeek-Saint-Jean

Vivegnis
- 2005 2010
- Liège

AMT House
- 2004 2006
- Somme-Leuze

Typologie

Bureaux

Statut

Construit

conception

2007

livraison

2010

Maître d'ouvrage

Fancy Home Collection sa

Budget total

7400000

Superficie

10759

Stabilité

BCT Groupe Arcadis

Techniques
spéciales

Concept Control



Â© Tim Van de velde



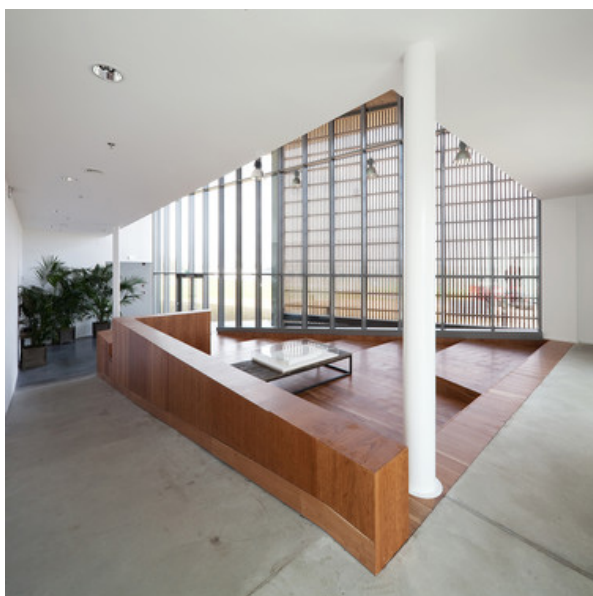
Â© Tim Van de velde



Â© Tim Van de velde



Â© Urban Platform



Â© Urban Platform