

Projet

## VERVAN

Architectes

V2W ARCHITECTES SPRL

Adresse

Uccle

Programme

Villa bi-familiale à Uccle

À propos

Ce projet d'une villa bi-familiale se développe comme une dualité, presque une opposition entre l'organisation des espaces et leur expression externe.

L'intérieur se présente comme une réponse à la question « comment réunir deux sensibilités, deux intimités, deux modes de vie, et ce, au sein d'une seule et unique architecture? ». Chaque habitation voit ses fonctions se mettre en place tirant le meilleur parti de leurs relations internes et du contexte extérieur et ce, sans qu'aucun sacrifice sur la qualité ne soit requis par la présence de l'autre logement. Les espaces intérieurs s'étirent, viennent chercher la lumière, les vues ou au contraire se creusent, reculent pour trouver plus d'intimité et définissent de cette manière une volumétrie extravertie.

Contrairement, l'enveloppe extérieure vient relier, rattacher cet ensemble d'espaces dont chacun semble s'être épanoui de façon individuelle. A la manière d'un bandeau ininterrompu dans lequel des vides auraient été pratiqués, la façade vient littéralement s'enrouler autour des deux habitations, conférant à l'architecture une expression externe résolument unie.

Typologie

Logements multiples

Statut

Construit

conception

2005

livraison

2008

Maître d'ouvrage

Vervan S.A.

Superficie

700



Avenue du Prince d'Orange, 36A  
1180 Bruxelles

Tél : +32 2 375 45 47

info@v2w.be

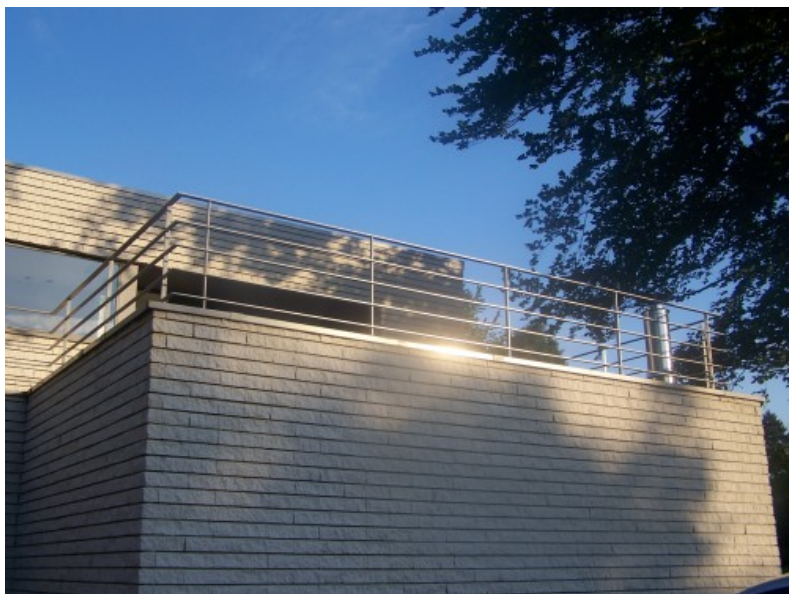
<http://www.v2w.be/>

AUTRES PROJETS :

Orange36A  
- 2005 2007  
- Bruxelles

Rotsaert  
- 2006-2008 2009  
- Wezembeek

Ecocity  
- 2009 2012  
- Bruxelles



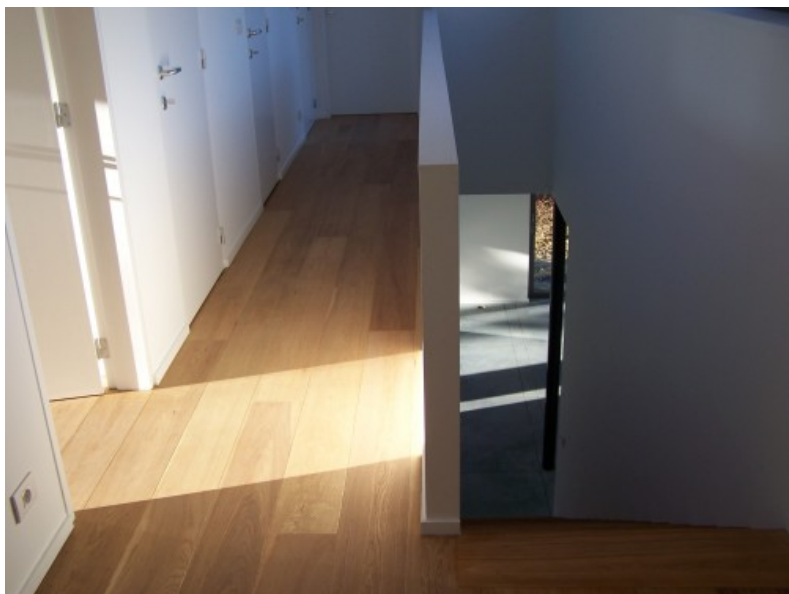
Â© V2W Architectes sprl  
Â© Â© V2W Architectes sprl



Â© V2W Architectes sprl  
Â© Â© V2W Architectes sprl



Â© V2W Architectes sprl  
Â© Â© V2W Architectes sprl



Â© V2W Architectes sprl  
Â© Â© V2W Architectes sprl



Â© V2W Architectes sprl  
Â© Â© V2W Architectes sprl