

Projet

## MAISON L

Architectes

AAPW

Adresse

Rue des Déportés, 128, 59.390 Toufflers

Programme

Aménagement d'une cuisine et d'une remise.  
Agrandissement d'une salle de bains.  
Création d'une terrasse.

À propos

L'essentiel de l'extension se loge dans un interstice de 1,80 m laissé libre entre la maison du maître d'ouvrage et la maison voisine.  
Chaque niveau de cette maison toute en hauteur trouve ainsi son espace complémentaire.  
Côté jardin, une terrasse complète les espaces de vie du bel-étage et donne accès au jardin.  
L'extension est construite en ossature bois et revêtue d'un bardage en plaques de fibre-ciment ce qui confère à ce volume secondaire son identité propre.

Typologie

Maisons privées

Statut

Construit

conception

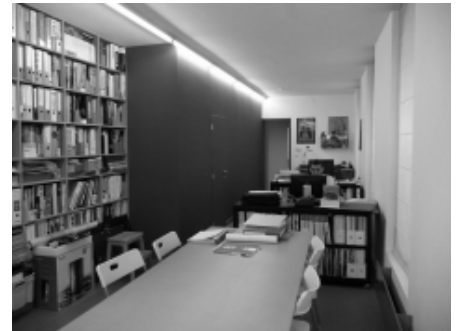
2009

livraison

2010

Superficie

15 m<sup>2</sup>



6, rue Sart Colin  
7622 Laplaigne

Tél : +32 486 254801

archipw@gmail.com

AUTRES PROJETS :

Showroom Morlighem sa  
- 2008 2010  
- Tournai

Concession AUDI  
- 2007 2009  
- Ghislenghien

-  
-

Maison W  
- 2001 2004  
- Bléharies



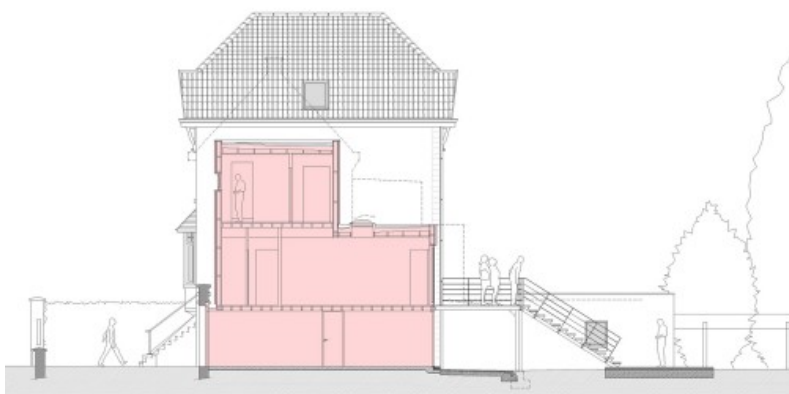
À© AAPW



Â© AAPW



Â© AAPW



Â© AAPW



Â© AAPW