

Projet

ECURIES

Architectes

AURÉLIE HACHEZ ARCHITECTE

Adresse

Bruxelles

Programme

Rénovation d'anciennes écuries annexées à une maison unifamiliale

À propos

Le corps de bâtiment de cette maison à la façade Art-Déco est paradoxalement affublé, à son arrière, d'une étable en briques rouges, témoin du passé rural du Woluwé-saint-Lambert des années 1930. Cette annexe rallonge le bâtiment et vole ainsi la vue sur le jardin. Compte tenu de notre mode de vie actuel, les pièces de vie initialement placées sur la rue dans le corps de bâtiment noble ont été déplacées à l'arrière dans l'ancienne étable lors de la rénovation en 2013. Le pignon totalement opaque de celle-ci a alors été radicalement démoli et remplacé sur toute la surface par un mur rideau permettant les vues et une entrée de lumière maximale venant du Nord. Les briques d'origine du pignon ont été réutilisées pour reconstruire un parement uniforme sur la façade Est. L'espace de stockage du foin à l'étage a été réinvesti comme espace de jeu, les baies créées ou laissées au ras du sol témoignent du passé du lieu et permettent aux enfants de se projeter dans les arbres.

37A, square du Solbosch
1050 Bruxelles

Tél : 0032 472 40 67 33

aureliehachez@gmail.com

AUTRES PROJETS :

Oriel
- 2013 2013
- Bruxelles

A batons rompus
- 2012 2012
- Bruxelles

Atelier
- 2013 2013
- Chaumont-Gistoux

L'Ermitage
- 2015 2018
- Bruxelles

Typologie

Maisons privées

Statut

Construit

conception

2013

livraison

2014

Budget total

80 000

Superficie

70



Vue de la salle de jeu au 1er Étage
 © Delphine Mathy



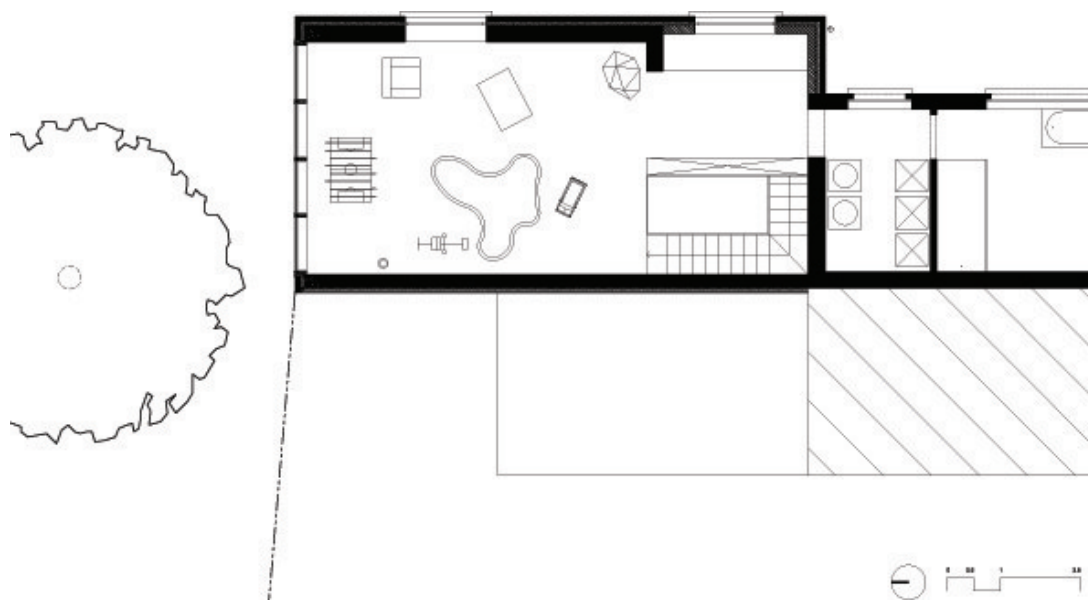
Vue de la connexion entre la cuisine existante et les nouveaux espaces de vie au Rez-de-chaussée
 © Delphine Mathy



Fenêtre affleurante
 © Delphine Mathy



Facade ext rieure
  Delphine Mathy



Plan R+1
  Aur lie Hachez Architecte