

Projet

## PARAVENT

Architectes

AURÉLIE HACHEZ ARCHITECTE

Adresse

Bruxelles

Programme

Rénovation appartement

À propos

L'appartement construit en 1936 a une configuration en L. Les pièces de service créent l'articulation entre les espaces de vie donnant sur rue et les espaces de nuit donnant sur cour. La surface des pièces de service étant démesurée par rapport à notre mode de vie actuel, l'idée était que celles-ci soient ré-annexées aux espaces de vie grâce à la démolition d'un mur porteur substitué par une structure en acier générant une ouverture. Pour des raisons de coûts, les MO ont finalement décidé de ne pas démolir ce mur mais uniquement de dégager les pièces de services pour y placer la cuisine au plus proche des espaces de vie. Le couloir desservant les espaces de nuit, par sa longueur et son carrelage bruxellois donne son caractère à l'appartement. Ce couloir ayant une façade extérieure mitoyenne sans ouverture, une des cloisons le séparant d'une autre pièce a été rendue transparente pour laisser passer la lumière issue de la façade sur cour et ce grâce à des murs-rideaux en acier coulissants.

37A, square du Solbosch  
1050 Bruxelles

Tél : 0032 472 40 67 33

aureliehachez@gmail.com

AUTRES PROJETS :

Oriel  
- 2013 2013  
- Bruxelles

A batons rompus  
- 2012 2012  
- Bruxelles

Atelier  
- 2013 2013  
- Chaumont-Gistoux

Ecuries  
- 2013 2014  
- Bruxelles

Typologie

Maisons privées

Statut

Construit

conception

2013

livraison

2013



Hall

À© Delphine Mathy



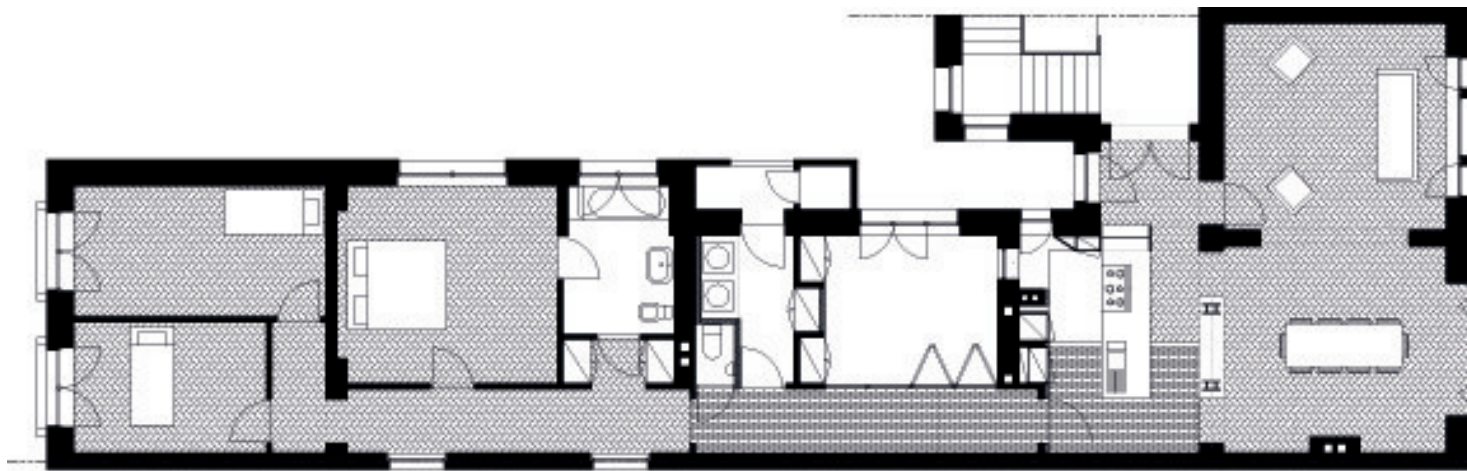
Cuisine  
Â© Delphine Mathy



Couloir  
Â© Delphine Mathy



Paravent  
Â© Delphine Mathy



Plan R+1  
Â© Aurélie Hachez Architecte