

Projet

N-MAISON

Architectes

BINARIO ARCHITECTES

Adresse

Liège

Programme

Le projet est une maison d'habitation unifamiliale à proximité du centre de Liège.
Le terrain mitoyen se situe dans une rue densément bâtie mais dont les parcelles donnent, à l'arrière, sur un cadre exceptionnellement champêtre.

23, Quai Mativa
4020 LIEGE

Tél : 04 344 53 00

info@binarioarchitectes.com
www.binarioarchitectes.com

AUTRES PROJETS :

À propos

Travailler entre mitoyens engendre inévitablement deux fronts: les espaces à rue et ceux côtés jardin. Le dessin de cette maison tente de réduire au minimum la limite entre « avant » et « arrière » et la rend pratiquement inexistante. Rue et jardin dialoguent ainsi par des vues traversantes.
La disposition en demi-niveau renforce la communication entre les différents espaces. surmonté d'une verrière, l'escalier en béton devient le cœur dynamique et lumineux de cette habitation.
Le choix des matériaux de façade distingue le parement en briques des façades du bardage bois des « niches excavées » dans le volume. La façade avant est sobre et massive tandis que la façade arrière est animée par une alternance de différents plans. Les alcôves ainsi créées sont autant de lieux de dialogue avec l'environnement exceptionnel qui jouxte le jardin.

5 Logements sociaux basse énergie,
Jupille.
- 2006 2015
- Jupille

Moulin de la Paix Dieu, Amay.
- 2005 2013
- Amay

Centre du visiteur dans le moulin de
l'abbaye de Villers-la-Ville.
- 2010 2016
- Villers-la-Ville

12 Logements sociaux à Stavelot
-
- Stavelot

Typologie

Maisons privées

Statut

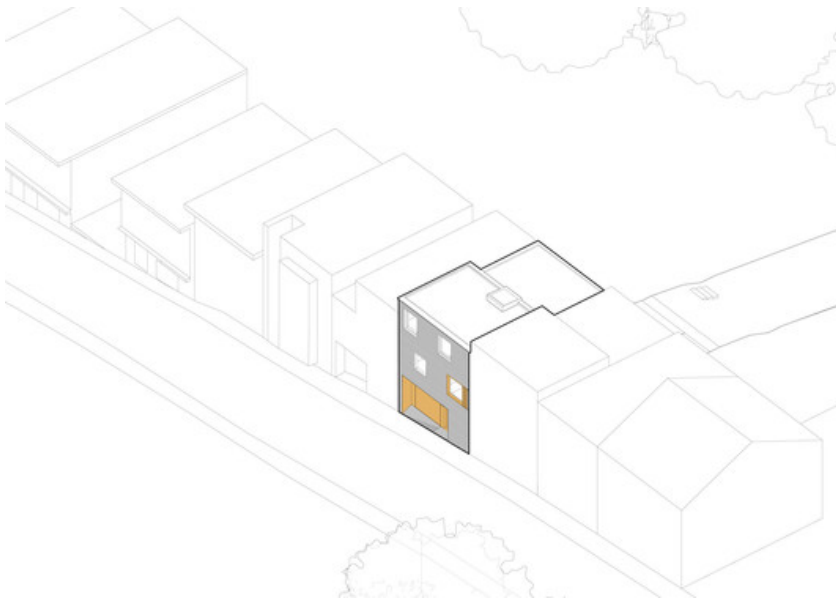
Construit

conception

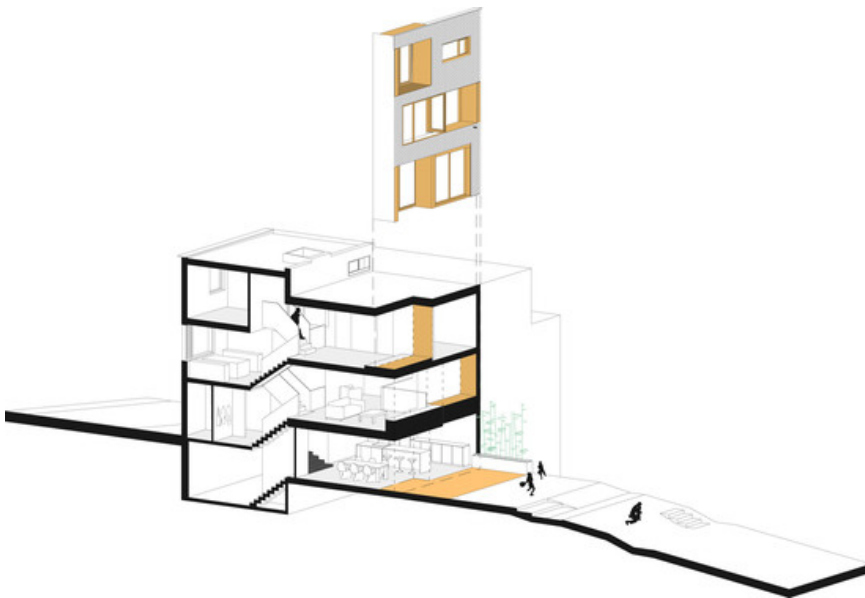
2010

livraison

2013



Â© Binario architectes



Â© Binario architectes



Â© Binario architectes



Â© Binario architectes



Â© Binario architectes