

Projet

## MAISON PINCHET

Architectes

GOFFART POLOMÉ ARCHITECTES

Adresse

1495 Villers-la-Ville

Programme

Habitation familiale

À propos

Sise dans un contexte forestier, la villa s'articule avec la déclivité naturelle du terrain, en offrant des séquences visuelles et des continuités spatiales permanentes avec le spectacle de verdure et de feuillage. Les larges baies vitrées participent à l'esprit d'intégration en créant une interaction entre l'intérieur et la nature.

Le jeu des toitures réagit avec relief et opère par mimétisme au caractère pavillonnaire des villas environnantes. Les pans végétalisés permettent de réduire son impact visuel depuis les bâtiments situés en amont. Son implantation en palier qui accompagne le terrain naturel propose une occupation rationnelle du terrain, tout en préservant pratiquement tous les arbres. Les toitures vertes agissent également comme régulateur de confort thermique, en offrant une isolation supplémentaire en hiver et une fraîcheur bienvenue en été. Le projet a été conçu de l'intérieur, il reformule le rapport traditionnel au bois, à la nature et à la vue. Au niveau du plan, la villa place en son centre de gravité la circulation verticale qui permet d'articuler les espaces de jours et les espaces de nuit. Une zone de service (cuisine, ascenseur pour PMR, buanderie, salles d'eau, techniques, cellier) agit en mur contre-terre pour laisser aux espaces de vie les dégagements visuels et l'orientation favorable.

Typologie

Maisons privées

Statut

En construction

conception

2012

livraison

2013-2014



GOFFART POLOMÉ ARCHITECTES

Rue Edouard Baillon  
6224 Wanfercée-Baulet

Tél : 071 41 81 53

Fax : 071 41 81 53

info@goffart-polome.com

www.goffart-polome.com

AUTRES PROJETS :

Hôtel de Ville d'Eghezée

- 2013 2017

- Eghezée

Villa des Communes

- 2012 2013-2014

- Court-Saint-Etienne

Logements Vignette

- 2010 2013

- Auderghem

Centre Liégeois d'Ostéopathie

- 2012 2012

- Liège



Vue Nord-Ouest  
 Â© GOFFART POLOMĂ ARCHITECTES

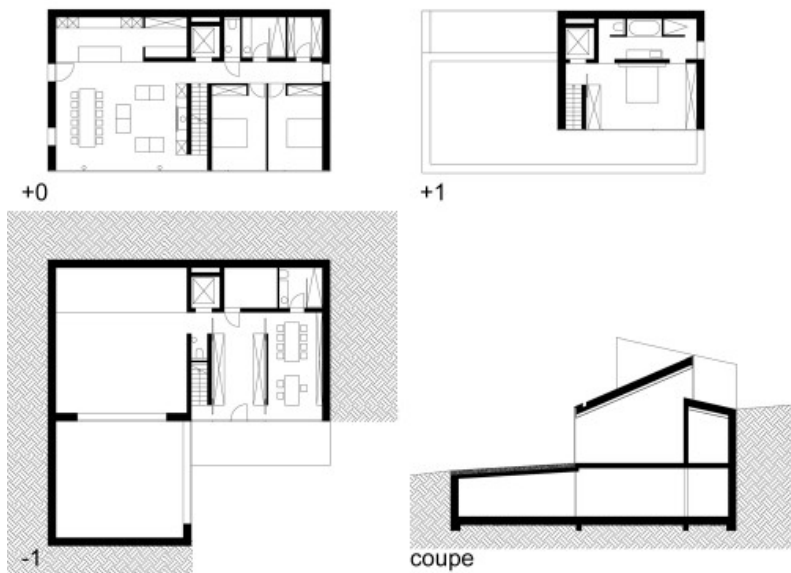


Vue Sud-Ouest  
 Â© GOFFART POLOMĂ ARCHITECTES



Vue Nord-Est  
 Â© GOFFART POLOMĂ ARCHITECTES





Plans -1 | +0 | +1 Coupe de principe  
 © GOFFART POLOME ARCHITECTES



Vue intérieure  
 © GOFFART POLOME ARCHITECTES