

## Projet

# ARSONIC

## Architectes

H&V HOLOFFE-VERMEERSCH ARCHITECTURE

## Adresse

rue de Nimy, 138, 7000 MONS

## Programme

Rénovation de l'Ancienne Caserne des Pompiers pour l'installation d'un lieu dévolu à l'art sonore et aux musiques contemporaines.

## À propos

Tout d'abord, parce qu'il contient les tracés successifs du palimpseste de l'urbanité montoise, il y a conservation du corps principal de la caserne existante et soustraction de ses annexes obsolètes.

Soit l'émergence d'un puzzle multi faces mettant en scène porte de Nimy :

- Un fragment nord en bordure de la petite ceinture +
- Un corps principal stratégiquement conservé +
- Une frange intra îlot mitoyenne dans tout son développé.

Ensuite, il y a le souci de la recherche d'une écriture architecturale traduisant la performance d'un projet essentiellement acoustique ou comment prioritairement générer une première amplitude de 4000m<sup>3</sup> minimum dans le respect du contexte.

Par cette inscription urbaine cousue main, Arsonic intègre une salle pour musique non amplifiée de 280places entourant une atypique scène centrale, une salle de répétition pour quatuor, ainsi qu'un lieu pour la médiation sonore dénommé chapelle du silence. Pour ces espaces, aucun décor ostentatoire mais une géométrie et une matérialité purement au service de l'acoustique.

L'enveloppe extérieure relève de la même attitude. En façade sur l'espace public, Arsonic propose via sa peau perforée de réagir littéralement comme absorbeur des bruits urbains. Sans esthétisme préliminaire, devant un système multi couches dont une strate absorbante, une écriture de percement s'organise dans le parement apparent sous les traits de rythmes séquentiels semblables en l'occurrence à ceux d'un fichier midi.

## Typologie

Culture

## Statut

En construction

## conception

2010

## livraison

2015

## Maître d'ouvrage

Fédération Wallonie-Bruxelles

## Budget total

4.300.000

## Superficie

1.900

## Architectes

H&V + L. Niget

## Stabilité

Be greisch

rue des Robiniers 127B  
7024 Mons

Tél : +32 65 84 48 12  
Fax : +32 65 59 58 14

holoffe.vermeersch@hv-architecture.be

## AUTRES PROJETS :

Atelier rural  
- 2004 2007  
- Anseroeul

ESPLANADE  
- 2004 2007  
- ATH

NEGUNDO  
- 2008 2011  
- TOURNAI

EXTENSION DE LA MAISON  
FRANCQUE  
- 2010 2011  
- BOUVIGNIES

Techniques spéciales	Be greisch
Acoustique	Khale Acoustics
Scénographie	Architecture et Technique
Artistes	Mathieu Lehanneur
Signalétique	EO Design



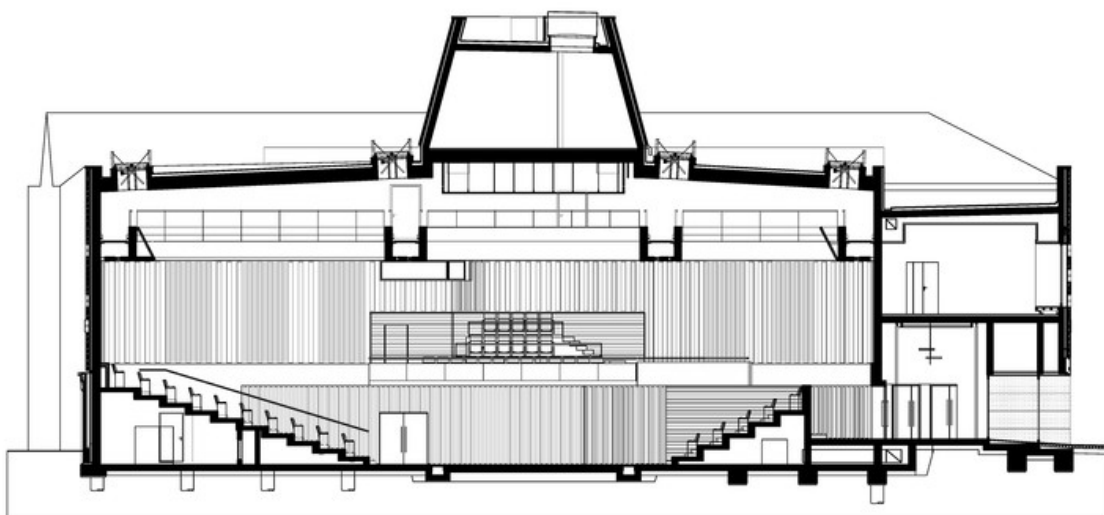
Â© Cathy Suinen



Â© H&V Holoffe-Vermeersch Architecture



Â© H&V Holoffe-Vermeersch Architecture



Â© H&V Holoffe-Vermeersch Architecture



Â© Cathy Suinen