

Projet

LOGEMENTS SOCIAUX PASSIFS À SCHAERBEEK

7, Place Flagey
1050 Bruxelles

Architectes

MSA

Tél : 32 2 502 81 07
Fax : 32 2 502 81 28

Adresse

158 rue Portaels, 1030 Schaerbeek

ms@ms-a.be
www.ms-a.be

Programme

5 Logements sociaux passifs à Schaerbeek en entrée de ville dans le cadre du contrat de quartier Navez-Portaels.

AUTRES PROJETS :

À propos

L'immeuble reprenant le gabarit des bâtiments élevés des rues Navez et Portaels s'implante sur une parcelle étroite dans la perspective du Boulevard Lambertmont. Il vise à marquer clairement l'entrée de la ville et du quartier. Sa façade Nord, vue du pont Van Praet, affiche en effet un traitement abstrait de par sa forme et sa composition afin de pouvoir retourner le logement et les éléments de vie quotidienne au Sud.

Arrêt de tram, Porte de Flandre
- 2004 2006
- Bruxelles

Pont de Thuin
- 2003 2006
- Thuin

Place de la Monnaie
- 2007 2012
- Bruxelles

Passerelle Cage aux Ours à Schaerbeek
- 2010 2014
- Schaerbeek

Le projet s'accorde aux mitoyens en dégagant une cour et des terrasses permettant l'aération d'un intérieur d'ilot déjà très dense. Ces respirations s'articulent en fonction de l'ensoleillement et d'un bon rapport de voisinage conférant une urbanité supplémentaire à l'immeuble et une qualité de vie à part entière.

Le bâtiment dispose de 5 appartements de trois chambres en moyenne chacun;

- 3 appartements jouent par demi niveaux entre les pièces de vie (salon, salle à manger, cuisine, terrasses et patio) tournées vers la rue Navez et les chambres orientées vers le boulevard Lambertmont - 2 duplex aux derniers niveaux possèdent une large terrasse privée en toiture du bâtiment.

Au rez-de-chaussée, l'emprise au sol de l'immeuble est minimisée permettant d'agrandir l'espace public et de conférer une continuité du sol vers le hall d'entrée.

Typologie

Logements multiples

Statut

Construit

conception

2012

livraison

2015

Maître d'ouvrage

Commune de Schaerbeek

Budget total

1550000

Budget au m2

1500

Superficie

1000

Co-auteur

V+

Stabilité

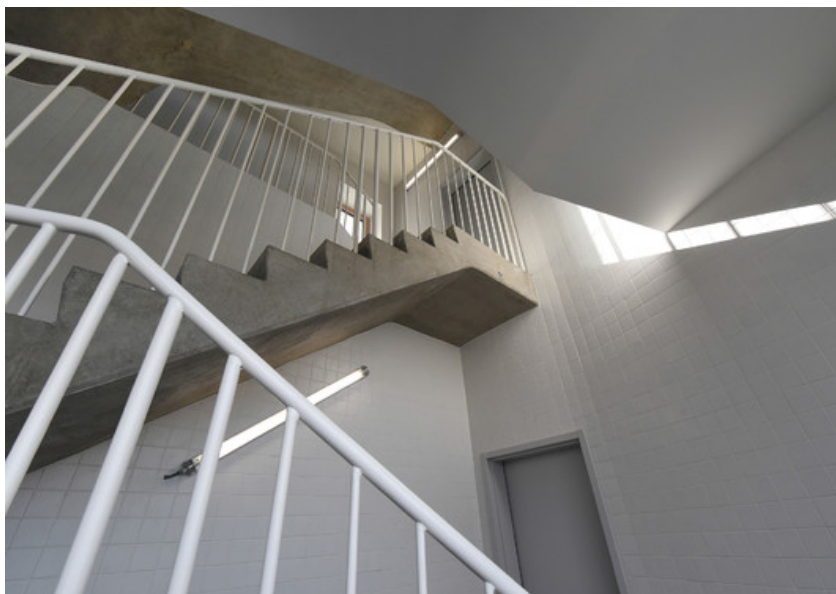
Ney & partners



Â© MSA - Serge Brison



Â© MSA - Serge Brison



Â© MSA - Serge Brison



Â© MSA - Serge Brison



Â© MSA - Serge Brison