

Projet

## HABITATION MS

Architectes

MARTIAT+DURNEZ ARCHITECTES

Adresse

route de Bienonsart 195B , 4520 Huccorgne

Programme

Habitation unifamiliale (un couple, deux enfants) dans une zone d'habitat rural d'intérêt paysager. La maison est partiellement enfouie dans le sol pour conserver au maximum le talus de 3 mètres à rue. Les niveaux se superposent, décalés suivant les fonctions, pour coller au relief existant. Le porte-à-faux de la partie supérieure évite d'entailler le terrain sur trois niveaux. L'ouverture paysagère est conservée par une volumétrie simple et massive.

Typologie

Maisons privées

Statut

Construit

conception

2004

livraison

2007

Maître d'ouvrage

Mme et M. Martiat-Schouben

Budget total

140 000 euros HTVA

Budget au m<sup>2</sup>

915 euros HTVA

Superficie

153 m<sup>2</sup>

Stabilité

Études Techniques sprl

Autre

Martiat+Durnez Architectes (design et mobilier)



Place cockerill, 18  
4000 Liège

Tél : 32 4 221 20 94

mdarchitectes@skynet.be

AUTRES PROJETS :

Habitation L  
- 2003 2005  
- Malmedy

Habitation HED  
- 2007 2010  
- Melen

Transformation W  
- 2008 2010  
- Villers-le-Temple

extension MD  
- 2014-2018 2018-2021  
- Liège



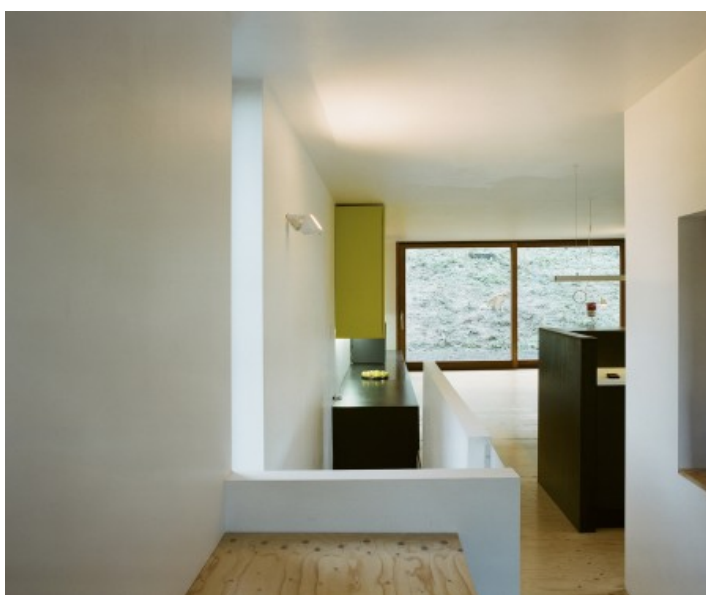
© Marie-Françoise Plissart pour les 10 ans de bois et habitat



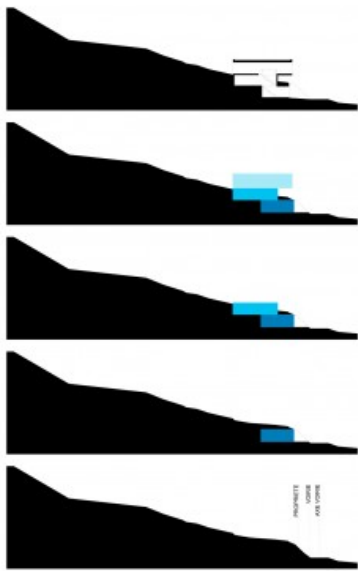
Â© Marie-Françoise Plissart pour les 10 ans de bois et habitat



Â© Martiat+Durnez Architectes



Â© Martiat+Durnez Architectes



Â© Martiat+Durnez architectes