

Projet

EXTENSION MD

Architectes

MARTIAT+DURNEZ ARCHITECTES

Adresse

Place cockerill, 18, 4000 Liège

Programme

Rénovation du dernier étage d'un bâtiment et construction d'un duplex sur la toiture pour transformer l'ensemble en triplex. Transformation du magasin d'alimentation au rez-de-chaussée.

À propos

Le bâtiment est situé dans l'hyper-centre de Liège, en about d'une place donnant sur la Meuse. Il présente une rupture d'échelle avec les immeubles voisins par sa hauteur moindre. Les bâtiments de l'université en face sont rez +6 et plusieurs immeubles à appartement (rez +10) émergent en arrière plan. L'arrière plan depuis la voirie est chaotique, composé d'arrières d'immeubles de hauteur variable, sans cohérence expressive. Le projet s'aligne en hauteur avec la ligne d'horizon du front bâti de la rue. et reprend des alignements des bâtiments voisins. Il est constitué de deux niveaux, respecte les gabarits voisins. se positionne en recul par rapport à la façade, derrière la cage d'escalier existante. La perception du projet depuis la voirie est minimisée.

Le projet améliore la ligne d'horizon existante et tend vers une homogénéité des gabarits du front bâti. Le projet propose une réponse en adéquation avec le bâti existant. Il contribue à une urbanisation harmonieuse, soucieuse de respecter les paramètres structurants du lieu.

Lauréat grand-prix d'architecture de Wallonie 2021

Typologie

Bureaux

Statut

Construit

conception

2014-2018

livraison

2018-2021

Maître d'ouvrage

S Durnez et FX Martiat

Budget au m2

1.500

Superficie

+/- 130

Stabilité

Ney & Partners



Place cockerill, 18
4000 Liège

Tél : 32 4 221 20 94

mdarchitectes@skynet.be

AUTRES PROJETS :

Habitation MS

- 2004 2007
- Huccorgne

Habitation L

- 2003 2005
- Malmedy

Habitation HED

- 2007 2010
- Melen

Transformation W

- 2008 2010
- Villers-le-Temple



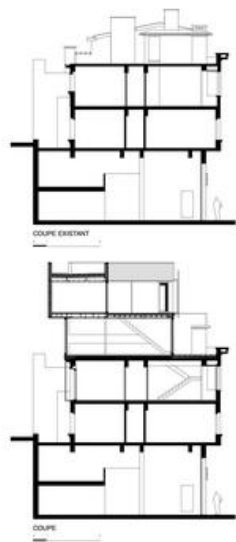
1
 Â© L Brandajs



2
 Â© L Brandajs



3
 Â© L Brandajs



coupes

Â© Martiat+Durnez Architectes



4

Â© L Brandajs