

Projet

TRANSFORMATION PAB

Architectes

MARTIAT+DURNEZ ARCHITECTES

Adresse

Rue Maghin, 4000 Liège

Programme

Extension des espaces de vie d'une habitation unifamiliale.

À propos

Caractéristiques du site

Le bâtiment est une maison de ville de 1889, composée d'un volume principal (rez +2) et trois annexes successives qui se projettent dans la zone de jardin : annexe qui abrite la cuisine (rez +1), seconde annexe pour un sanitaire (rez) et troisième annexe allouée à un abri de jardin (rez).

La parcelle est comprise entre murs mitoyens : rez+1 jusqu'à la façade arrière de la cuisine (limite des bâtiments voisins), puis rez.

Descriptif du projet

Le projet se développe en intérieur d'ilot :

- la troisième annexe est partiellement démontée pour être restructurée avec le wc existant (seconde annexe).

Cela permet de dégager la zone de jardin. Les annexes reçoivent un traitement homogène. La zone de jardin est plus qualitative.

- l'annexe de la cuisine est élargie sur un niveau. La nouvelle volumétrie ne dépasse pas la façade arrière de la première annexe et la limite arrière des bâtiments voisins.

L'extension est d'un niveau pour minimiser sa hauteur, préserver la lecture initiale des volumes (leur hiérarchie) et ne pas obturer la vue depuis le volume principal vers les coteaux.



Place cockerill, 18
4000 Liège

Tél : 32 4 221 20 94

mdarchitectes@skynet.be

AUTRES PROJETS :

Habitation MS

- 2004 2007
- Huccorgne

Habitation L

- 2003 2005
- Malmedy

Habitation HED

- 2007 2010
- Melen

Transformation W

- 2008 2010
- Villers-le-Temple

Typologie

Maisons privées

Statut

Construit

conception

2013-2014

livraison

2014-2015

Maître d'ouvrage

Madame et Monsieur Paulus Baron

Budget total

x

Budget au m2

x

Superficie

+/- 9,00



Â© L.Brandas



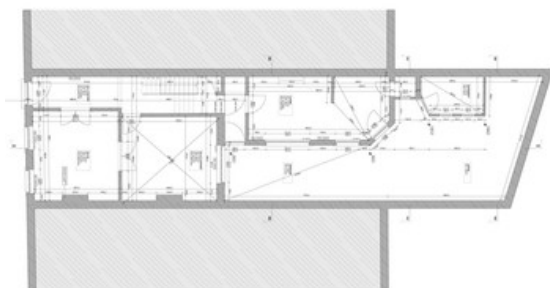
Â© L.Brandas



Â© L.Brandas



Â© L.Brandas



Â© Martiat+Durnez Architectes