

Projet

MATINAU

Architectes

PLAN 9, BUREAU D'ARCHITECTES SPRL

Adresse

Rue de Fragnée, Liège

Programme

Construction d'un bâtiment passif composé de bureaux et de deux appartements au dernier étage.

À propos

Ce projet passif de pôle économique dans le quartier des Guillemins, en pleine reconstruction, englobe le développement durable en réduisant drastiquement la zone construite et en réintégrant de la végétation en cœur d'îlot, en créant un bâtiment passif.

L'immeuble est principalement destiné à l'occupation de bureau, seul deux appartements viennent compléter le dernier étage.

La zone arrière reste dégagée. Elle est occupée par des parkings semi-enterrés non-couverts agrémentés de trois grandes zones vertes plantées d'arbres à hautes tiges.

Dans un souci avoué d'intégration dans le contexte bâti (gabarits des habitations à proximité directe et rythme maintenus), le projet se développe en une succession de volumes différenciés créant une liaison cohérente entre les bâtiments voisins.

Typologie

Bureaux

Statut

En construction

conception

2012

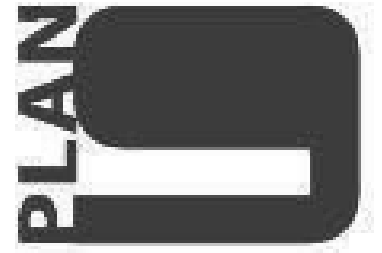
livraison

2015

Stabilité

B.E.L

Autre



Rue Duchêne, 2d
4120 NEUPRE

Tél : 04/2213964
Fax : 04/2213959

v.faniel@plan9.be
www.plan9.be

AUTRES PROJETS :

MAISON P + N
- 2008 2011
- MODAVE

IMMEUBLE PASSIF P
- 2013 2015
- LIEGE

POOL HOUSE
- 2013 2014
- Embourg



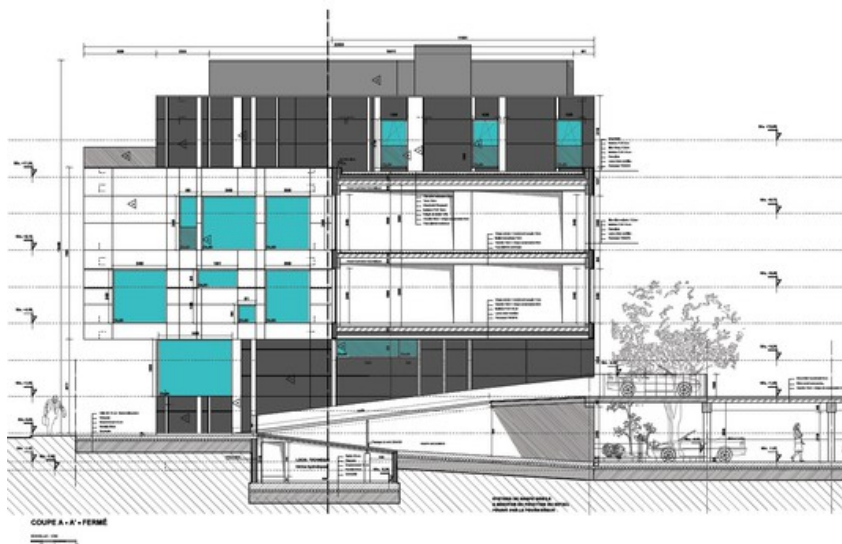
Façade avant
 Â© PLAN 9, Bureau d'Architectes sprl



Façade arrière
 Â© PLAN 9, Bureau d'Architectes sprl



Chantier
 Â© PLAN 9, Bureau d'Architectes sprl



Coupe transversale
 Â© PLAN 9, Bureau d'Architectes sprl