

Projet

HALL DE SPORTS BASSE ÉNERGIE

Architectes

R²D² ARCHITECTURE

Adresse

Chaussée de Wavre 152, 1050 Bruxelles

Programme

Construction en intérieur d'un hall de sports pour l'Athénée Charles Janssens. Les accès se font soit par la chaussée de Wavre, soit depuis l'école. Le hall occupe entièrement la parcelle disponible, les circulations internes sont disposées longitudinalement de part et d'autre de la salle pour créer un dégagement et amener de la lumière naturelle indirecte. Bâtiment à ossature bois de type « Basse Energie » (40kWh/m²/an).

À propos

La commune d'Ixelles a fait réaliser une nouvelle salle de sports avec sous-sol partiel sur une parcelle de terrain initialement affectée en cour de récréation pour l'Athénée Charles Janssens. Il s'agit d'une construction en intérieur d'un lot.

L'étude de la réalisation du projet est clairement orientée sur l'écologie de la construction. De plus la particularité de son implantation entre mitoyens, de ses vestiaires enterrés qui entraîne une surface de déperdition assez réduite par rapport au volume ajoute au projet un important facteur énergétique.

Les études techniques ont été orientées sur des installations simples nécessitant le minimum de maintenance et de gestion. Le chauffage de la salle est assuré par un chauffage par le sol. Le chauffage des vestiaires est assuré par des radiateurs. Un groupe de ventilation pour le renouvellement de l'air vient compléter cette installation de chauffage au moyen d'un récupérateur de chaleur, de sorte que l'air neuf pulsé est préchauffé par l'air vicié. Inversement, l'installation peut fonctionner en « free-cooling », c'est à dire rafraîchir en ventilant ; on extrait l'air chaud de la salle de sport et on souffle de l'air extérieur plus frais.

Le bilan de ce bâtiment à ossature-bois fortement isolé le situe dans la catégorie des édifices de type « basse-énergie » avec une demande de consommation énergétique située aux environs de 40 kWh/m²/an.

Typologie

Sport

Statut

Construit

conception

2004-2009

Maître d'ouvrage

Commune d'Ixelles

R²D²

Avenue Brugmann, 12A (Boîte 10)
1060 Bruxelles

Tél : +32-2-502.06.56

info@r2d2architecture.be
<http://www.r2d2architecture.be>

AUTRES PROJETS :

Logements Brasserie
- 2007-2010
- Bruxelles

Laboratoires Delphi Genetics
- 2008-2011
- Gosselies

Ecole de voile
- 2004-2007
- Bruxelles

35 maisons passives à Oignies
- 2008-2011
- Oignies



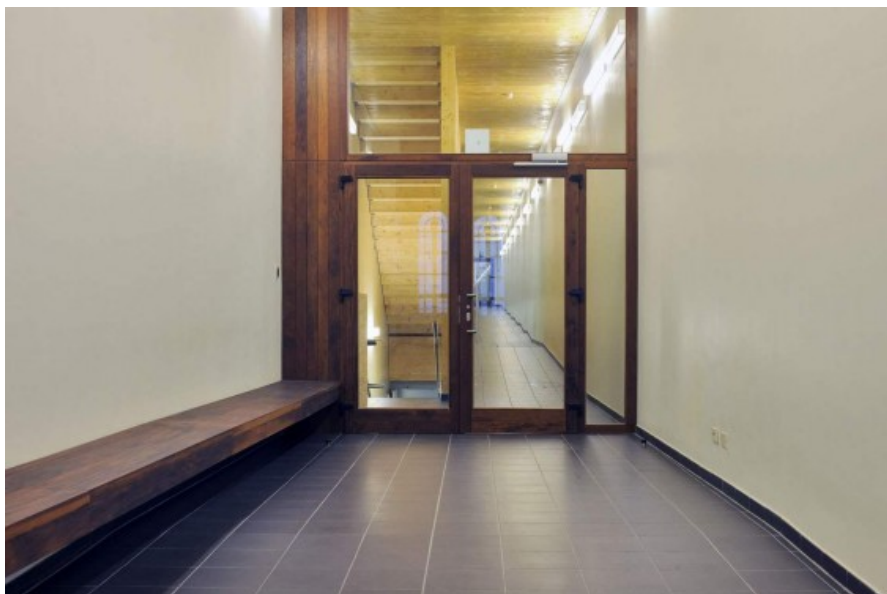
Â© picture@georgesdekinder.com



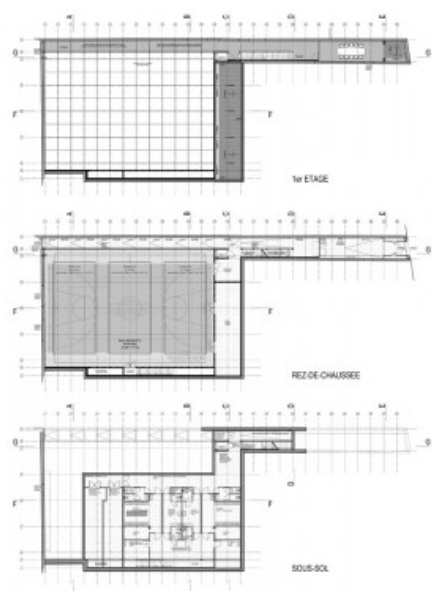
Â© picture@georgesdekinder.com



Â© picture@georgesdekinder.com



Â© picture@georgesdekinder.com



Â© RÂ²DÂ² Architecture