

Projet

## REINE ASTRID - PLACE PUBLIQUE

Brussels / Paris

Architectes

WHY ARCHITECTURE

info@whyarchitecture.eu  
http://www.whyarchitecture.eu

Adresse

4600 Visé

Programme

Concours pour le réaménagement d'une place et de voiries

AUTRES PROJETS :

À propos

Le projet pour la place Reine Astrid se décline en 4 points laissant aux divers acteurs et utilisateurs le premier plan. Notre démarche a consisté à rétablir une surface libre permettant une réappropriation.

Generis - Tours résidentielles  
- 2010-2011  
- Chengdu

1. Rabattement horizontal.

Ecole Hôtelière - Internat  
- 2009-...  
- Namur

Le dénivelé progressif sur les côtés rend à la place un contour, délimitant un espace particulier, protégé et défini. Cet aménagement suggère de manière naturelle et évidente une liaison entre le haut et le bas de la ville.

Waterloo - Logement et commerce  
- 2011-...  
- Uccle

2. Réorganisation des flux et accessibilité de la Place.

Jardin de Poche - Installation  
- 2004 2004  
- Bruxelles

3. Liaison des deux entités de la place.

Un passage piéton ample est réalisé reliant tant physiquement que visuellement les deux entités.

4. Verdurisation des espaces et éclairages architecturés

Élément écologique et fonctionnel, une couverture verdurisée joue le rôle d'ombrelle, de protection contre les intempéries, d'abris.

La surface verdurisée sert de collecteur d'eaux de pluie qui seront réutilisées pour l'entretien de la place.

Verdurisation, éclairage et traitement de surface sont dessinés suivant des obliques, rappelant ainsi le dénivelé naturel de la place et l'invitation proposée vers le quartier commerçant.

Typologie

Paysage, espaces urbains

Statut

Proposition

conception

2009

Maître d'ouvrage

Ville de Visé

Budget total

2.320.000 €



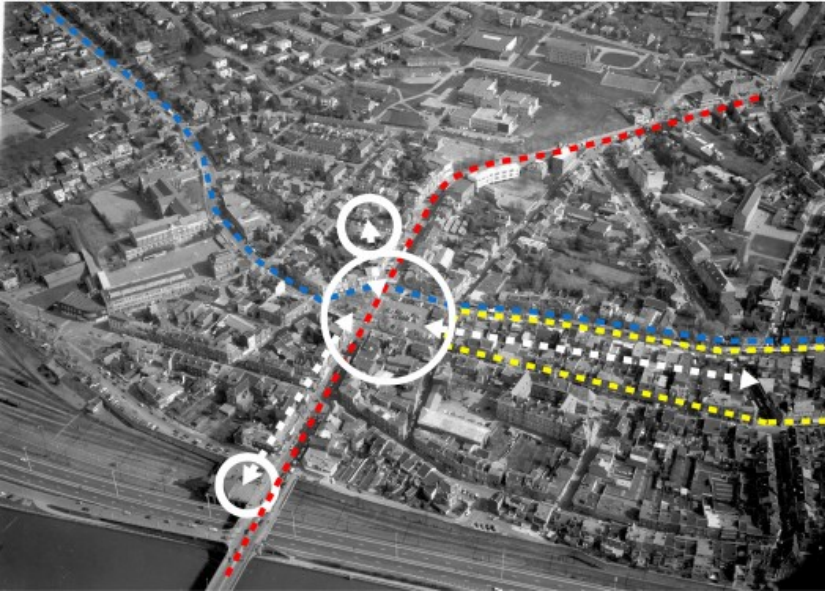
Â© Quick It



Â© Quick It



Â© Quick It



Â© Quick It



Â© Quick It