

Projet

482_CFS

atelier d'architecture mathen

Architectes

ATELIER D'ARCHITECTURE MATHEN

rue margot 6
1435 corbais

Adresse

rue provinciale, 225 , 1300 Wavre

Programme

Implantation d'une piscine bébés nageurs et d'une salle de yoga/psychomotricité à l'arrière d'une habitation existante.

Tél : 010 655 952

architectes@mathen.eu
www.mathen.eu

À propos

De gabarit compact et tenu, l'intention vise à l'implantation d'une piscine bébés nageurs et d'une salle de yoga/psychomotricité à l'arrière d'une habitation existante.

AUTRES PROJETS :

Le projet s'est orienté vers l'insertion d'un volume étroit, de gabarit réduit (niveau sous-sol existant + 1 niveau) avec la mise en œuvre d'un toit plat pour ne pas péjorer les vues et ensoleillement tant du voisinage que vers et depuis l'habitation existante à vocation de bureaux et salle de réunion.

439_ISM
- 2008 2013
- Rèves

Le projet proposé se veut explicitement inscrit dans son époque. Il développe une expression architecturale d'aujourd'hui, aux lignes simples et épurées sans chercher le pastiche d'une stylistique faussement historique.

911_AGC
- 2010 -
- Louvain-la-Neuve

Le toit plat (toit terrasse et plate-forme supérieure) ont été ici préconisés pour permettre au gabarit de rester suffisamment bas pour ne pas entrer en conflit avec les jouissances de lumière et de vue du voisinage. Par sa teinte claire proche de celle des façades, il exprime les volumes bâtis comme une sculpture élégante.

485_DEF
- 2015 2017
- Walhain

La cinquième façade (le toit), perceptible depuis certains logements du voisinage et depuis le bâtiment existant s'apparente visuellement par son aspect à une terrasse aménagée (sans être accessible pour autant) et permet ainsi de ne pas tomber dans le travers de plateformes disgracieuses comme vu régulièrement dans les extensions successives en milieu urbain.

495_CRE
- 2015 n.c.
- Evere

Typologie

Sport

Statut

Construit

conception

2013

livraison

2015

Matériau d'ouvrage

centre de formation sportive (CFS)



Photography : Pedro Correa
Â© atelier d'architecture mathen



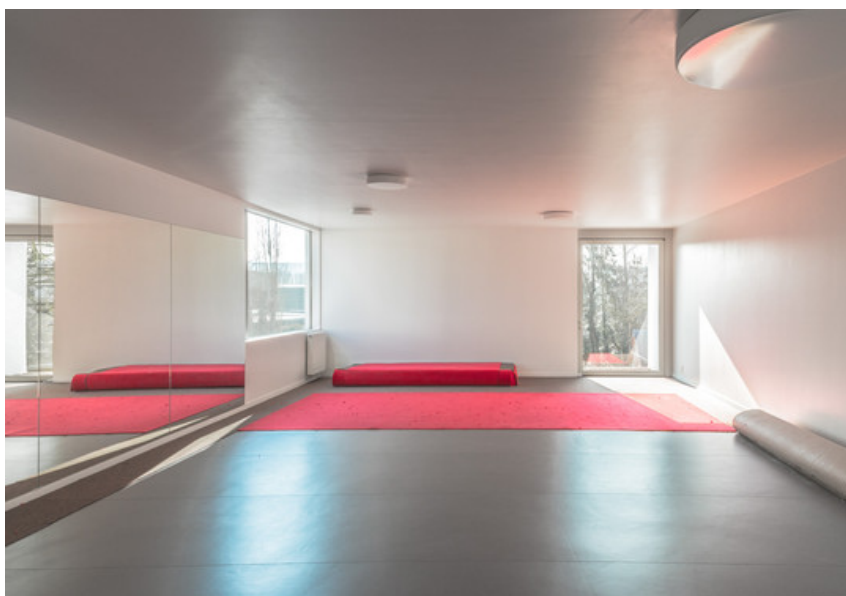
Photography : Pedro Correa
Â© atelier d'architecture mathen



Photography : Pedro Correa
Â© atelier d'architecture mathen



Photography : Pedro Correa
Â© atelier d'architecture mathen



Photography : Pedro Correa
Â© atelier d'architecture mathen