

Projet

## MAISON MITOYENNE BASSE ÉNERGIE À SCHAERBEEK

Architectes

DUNE ARCHITECTURE SPRL

Adresse

1030 Schaerbeek

Programme

Habitation unifamiliale avec espace parents comprenant dressing, chambre et salle de bains; 3 chambre enfants avec salle de douche.

À propos

Cette maison a été conçue de façon à profiter au maximum de la lumière. Un puits de lumière central baigne l'habitation de la toiture jusqu'au rez-de-chaussée. Les différentes pièces sont agencées autour de ce puits de lumière.

Au niveau volumétrie, la volonté a été de s'aligner avec les façades de chaque côté; ce qui crée un jeu de volumes intéressant.

Habitation basse-énergie avec ventilation mécanique double-flux avec récupération de chaleur.

Typologie

Maisons privées

Statut

Construit

conception

2010

livraison

2012

Maître d'ouvrage

Privé

Architectes



Faubourg de Charleroi, 34  
1400 Nivelles

Tél : +32496486493

Fax : +3267877404

n.petit@dune-architecture.be

<http://www.dune-architecture.be>

AUTRES PROJETS :

Rénovation Rixensart

- 2019 2021

- Nivelles

Nouvelle habitation Genappe

- 2014 2016

- Nivelles

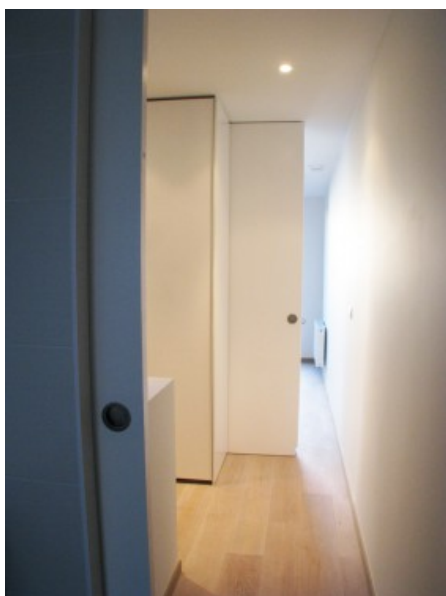


Façade arrière - jeu de volumes pour alignement avec façades gauche et droite. Briques collées noires.

À Nicolas Petit



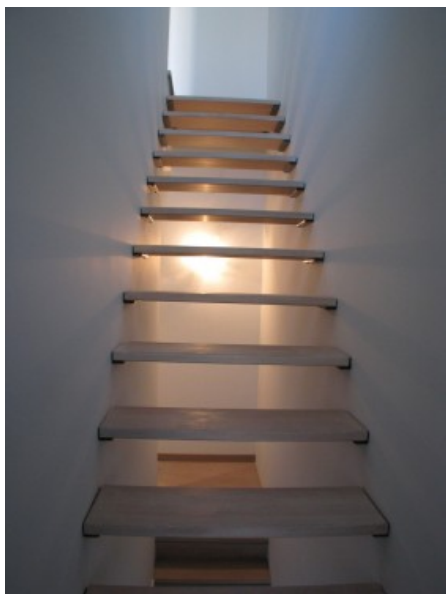
Vue intérieure - living - escalier vers étage  
 © Nicolas Petit



Espace parents - de la salle de bains vers la chambre.  
 © Nicolas Petit



Puits de lumière.  
 © Nicolas Petit



Escalier vers Â©tage  
Â© Nicolas Petit